

**EL NUEVO LEÓN**  
**INFORMA**  
CONFERENCIA DE PRENSA



EL GOBIERNO DEL  
**NUEVO**  
NUEVO LEÓN

# NUEVO LEÓN INFORMA

10 de mayo 2023

An aerial photograph of the Presa La Boca dam, a long concrete structure with a series of blue cylindrical structures on top, spanning across a river. A small white boat is visible in the water below the dam. The background shows a rocky, forested hillside.

# SUMINISTRO DE AGUA



**Presa La Boca**

# Almacenamiento de las presas



Presas	12 de abril 2022		Lunes 10 de abril 2022		Miércoles 19 de abril de 2023		Miércoles 26 de abril de 2023		Miércoles 3 de mayo de 2023		Miércoles 10 de mayo de 2023	
	Mm3	% (NAMO)	Mm3	% (NAMO)	Mm3	% (NAMO)	Mm3	% (NAMO)	Mm3	% (NAMO)	Mm3	% (NAMO)
<b>Cerro Prieto</b>	18.650	6.22	33.00	11.00	42.43	14.14	42.286	14.10	41.786	13.9	40.857	13.62
<b>La Boca</b>	4.463	11.30	21.28	53.87	21.41	54.04	21.008	53.20	20.786	52.5	20.215	53.07
<b>El Cuchillo</b>	562.387	50.07	489.3	43.57	493.38	43.93	493.384	43.93	490.949	43.7	488.514	43.50

\* NAMO en transición de 39.490(NAMO Invierno) a 35.003(NAMO de Lluvias)

En el mes de mayo, el cálculo del porcentaje de llenado es con base en el NAMO en transición

# Extracción de fuentes

9 de mayo



EL GOBIERNO DEL  
NUEVO  
LEÓN



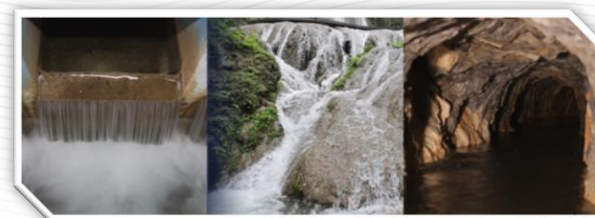
SERVICIOS DE  
AGUA Y  
DRENAJE  
DE MONTERREY, S.A. DE C.V.



## Fuentes superficiales 64%

Fuente	Extracción
Cerro Prieto	3,346 (22.89%)
El Cuchillo	5,243 (35.87%)
La Boca	836 (5.72%)

**Total 14,616 (100%)**



## Fuentes subterráneas 36%

Fuente	Extracción
Buenos Aires	1,646 (11.26%)
Mina	992 (6.79%)
Túneles	610 (4.17%)
Manantiales	61 (0.42%)
P. Metropolitanos	1,882 (12.88%)

\*Mm3 = Millones de metros cúbicos

# HISTÓRICO DE LLUVIAS



# Lluvia 2023 Vs. Climatología 1960-2022



EL GOBIERNO DEL  
NUEVO LEÓN



SERVICIOS DE  
AGUA Y  
DRENAJE  
DE MONTERREY, S.A. DE C.V.



## Lluvia 2022 Vs. Climatología 1960-2022

	Ene	Feb	Mar	Abr	May	Jun	Jul	Ago	Sep	Oct	Nov	Dic	Total
<b>Precipitación Media 1960-2022</b>	20.2	16.5	22.0	38.9	63.0	72.6	64.1	78.4	150.1	62.1	22.9	18.6	<b>629.4</b>
<b>Precipitación 2022</b>	17.4	11.3	0.0	30.1	22.0	55.7	9.9	91.2	203.5	38.5	40.7	5.0	<b>525.3</b>
<b>Precipitación 2023</b>	3.0	2.1	24.2	65.0	9.9								<b>104.2</b>
<b>REGIÓN NORTE</b>													
<b>Precipitación Media 1960-2022</b>	17.4	13.9	22.3	27.8	53.8	50.2	43.4	45.2	87.1	41.5	19.1	16.8	<b>438.5</b>
<b>Precipitación 2022</b>	8.5	0.0	0.0	15.5	89.5	0.5	7.0	93.0	74.0	60.0	14.0	1.6	<b>363.6</b>
<b>Precipitación 2023</b>	0.5	0.5	55.5	2.5	0.0								<b>59.0</b>
<b>REGIÓN ORIENTE</b>													
<b>Precipitación Media 1960-2022</b>	21.8	16.9	19.6	44.6	66.8	68.4	61.1	70.1	137.6	53.8	19.4	17.7	<b>597.8</b>
<b>Precipitación 2022</b>	23.4	7.2	0.2	44.5	22.1	8.1	0.2	62.8	160.7	33.6	46.9	4.9	<b>414.6</b>
<b>Precipitación 2023</b>	0.4	1.0	20.5	39.4	24.3								<b>85.6</b>
<b>ÁREA METROPOLITANA</b>													
<b>Precipitación Media 1960-2022</b>	19.0	16.5	20.5	33.6	52.1	73.0	66.5	87.3	172.7	68.4	25.5	17.4	<b>652.6</b>
<b>Precipitación 2022</b>	16.0	6.8	0.0	27.4	21.5	62.6	2.0	101.6	256.5	30.9	42.5	5.3	<b>573.1</b>
<b>Precipitación 2023</b>	4.7	1.2	22.4	52.3	8.6								<b>89.3</b>
<b>REGIÓN CITRÍCOLA</b>													
<b>Precipitación Media 1960-2022</b>	24.2	19.0	31.4	55.2	90.6	89.7	68.4	88.7	182.9	81.1	29.3	23.5	<b>784.1</b>
<b>Precipitación 2022</b>	26.6	19.9	0.0	16.2	25.0	107.5	6.8	116.1	242.6	53.5	60.0	8.5	<b>682.6</b>
<b>Precipitación 2023</b>	2.8	4.6	41.2	154.7	5.3								<b>208.6</b>
<b>REGIÓN SUR</b>													
<b>Precipitación Media 1960-2022</b>	17.5	13.9	15.9	28.8	53.9	63.6	65.0	67.3	94.6	40.5	13.9	17.1	<b>492.0</b>
<b>Precipitación 2022</b>	6.8	17.8	0.0	44.2	10.4	28.6	42.2	55.9	73.7	41.4	15.4	0.6	<b>337.1</b>
<b>Precipitación 2023</b>	1.4	2.2	6.6	13.0	7.3								<b>30.5</b>

# Lluvias mes de abril



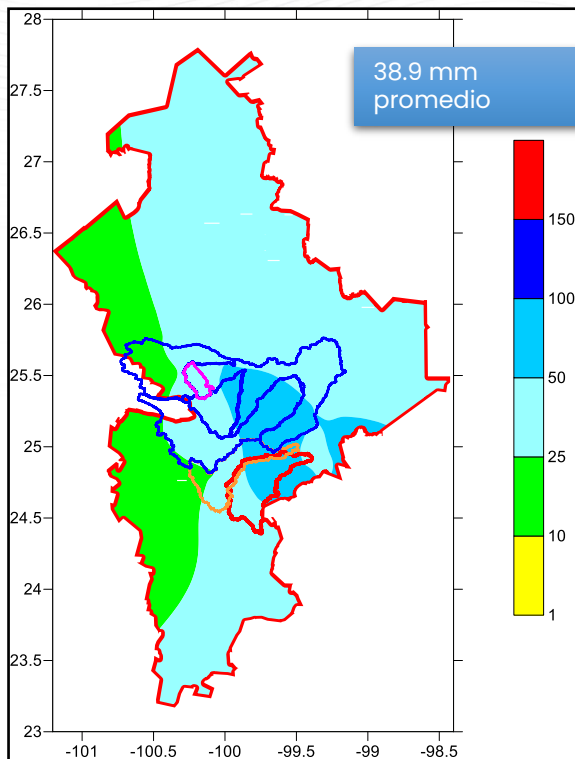
EL GOBIERNO DEL  
NUEVO LEÓN



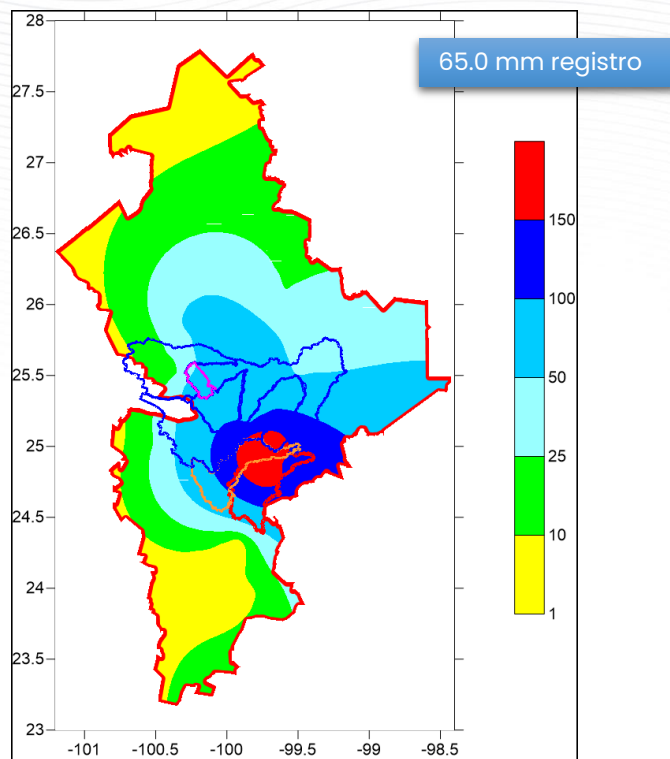
SERVICIOS DE  
AGUA Y  
DRENAJE  
DE MONTERREY, S.R.O.



## Climatología 1960-2022 mes de abril



## Registro de Lluvias abril de 2023





# Lluvias mes de mayo



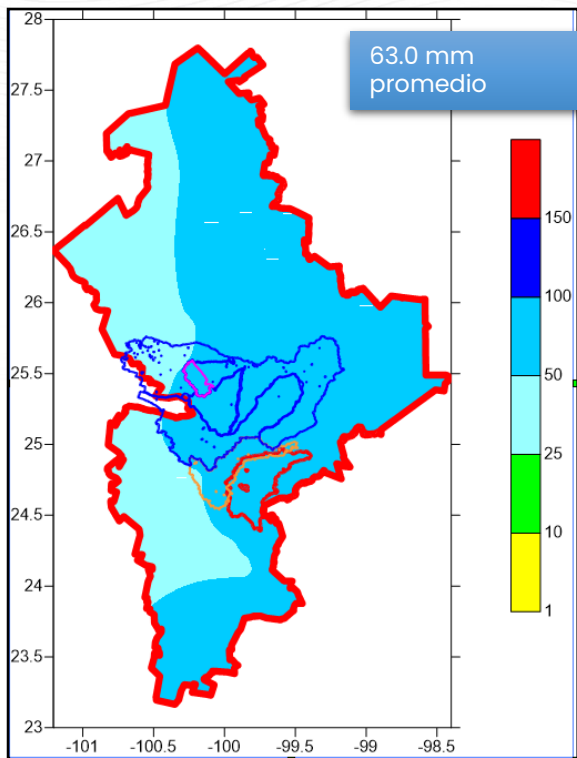
EL GOBIERNO DEL  
NUEVO LEÓN



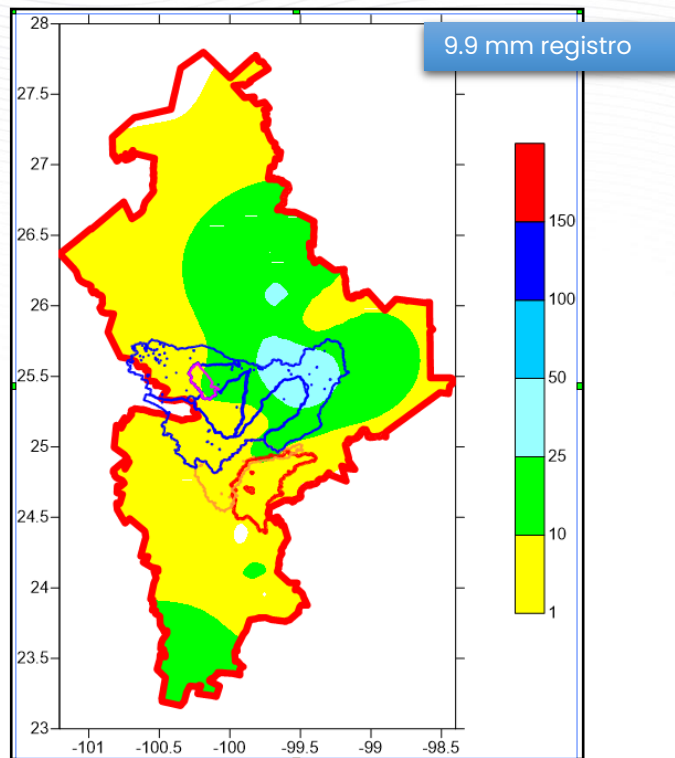
SERVICIOS DE  
AGUA Y  
DRENAJE  
DE MONTERREY, S.A. DE C.V.



Climatología 1960-2022 mes de mayo



Registro de Lluvias mayo de 2023



# PRONÓSTICO DE LLUVIAS PRÓXIMOS 10 DÍAS



# Pronóstico de lluvia mes de mayo



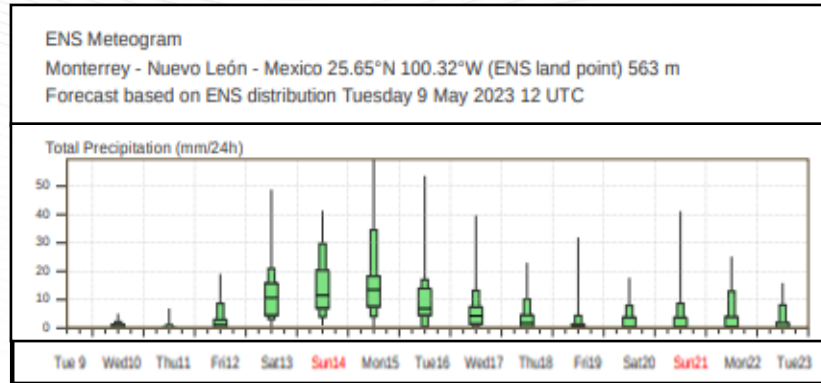
EL GOBIERNO DEL  
NUEVO  
NUEVO LEÓN



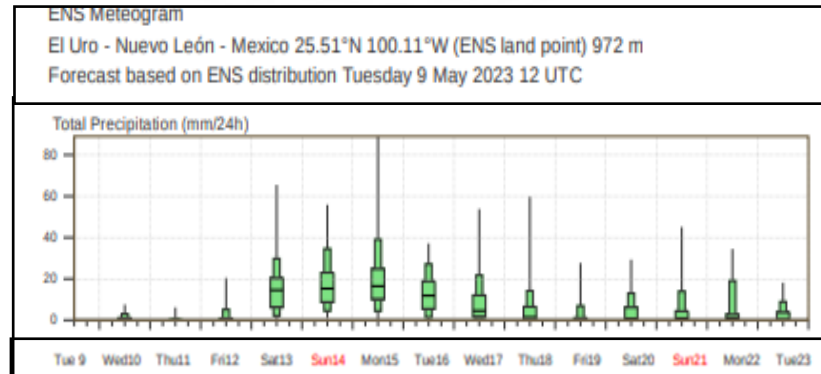
SERVICIOS DE  
AGUA Y  
DRENAJE  
DE MONTERREY, I.D.



En Monterrey de 110 a 120 mm entre el día 12 y el 18 de mayo



En la cuenca de la presa La Boca 150 a 170 mm entre el día 13 y el 23 de mayo



# Pronóstico de lluvia mes de mayo



EL GOBIERNO DEL  
NUEVO LEÓN



SERVICIOS DE  
AGUA Y  
DRENAJE  
DE MONTERREY, S.A. DE C.V.

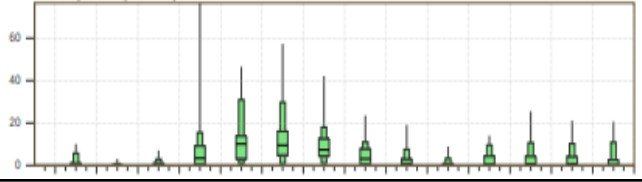


En la cuenca de la presa Cerro Prieto entre 130 y 170 mm entre el día 10 y el 23 de mayo

## ENS Meteogram

Hualahuises - Nuevo León - Mexico 24.95°N 99.64°W (ENS land point) 403 m  
Forecast based on ENS distribution Tuesday 9 May 2023 12 UTC

### Total Precipitation (mm/24h)

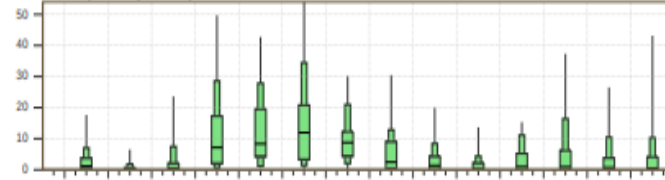


Tue 9 Wed10 Thu11 Fri12 Sat13 **Sun14** Mon15 Tue16 Wed17 Thu18 Fri19 Sat20 **Sun21** Mon22 Tue23

## ENS Meteogram

La Petaca - Nuevo León - Mexico 25.23°N 99.68°W (ENS land point) 373 m  
Forecast based on ENS distribution Tuesday 9 May 2023 12 UTC

### Total Precipitation (mm/24h)

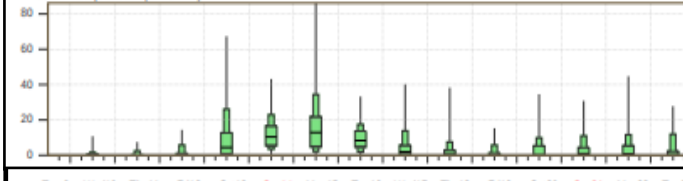


Tue 9 Wed10 Thu11 Fri12 Sat13 **Sun14** Mon15 Tue16 Wed17 Thu18 Fri19 Sat20 **Sun21** Mon22 Tue23

## ENS Meteogram

Montemorelos - Nuevo León - Mexico 25.23°N 99.87°W (ENS land point) 408 m  
Forecast based on ENS distribution Tuesday 9 May 2023 12 UTC

### Total Precipitation (mm/24h)



Tue 9 Wed10 Thu11 Fri12 Sat13 **Sun14** Mon15 Tue16 Wed17 Thu18 Fri19 Sat20 **Sun21** Mon22 Tue23

En Montemorelos entre 90 y 100 mm entre el día 12 y el 23 de mayo

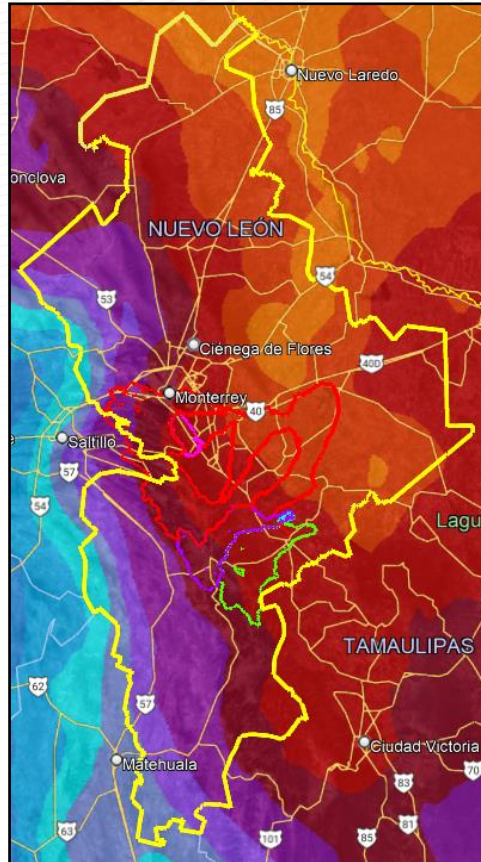
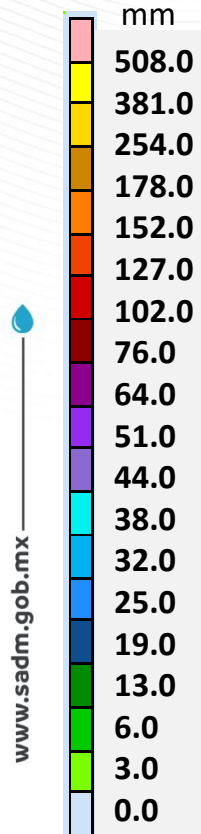
# Pronóstico de lluvias para los siguientes 7 días en las presas



EL GOBIERNO DEL  
NUEVO LEÓN



SERVICIO DE  
AGUA Y  
DRENAJE  
DE MONTERREY, S.R.L.



De las 6 horas del miércoles 10 a las 6 horas del miércoles 17 de mayo

Lluvias esperadas en el período				
Zona Metropolitana	entre	76	y	102 mm
Campo Buenos Aires	entre	76	y	102 mm
Campo de pozos Mina	entre	64	y	76 mm
Cuenca presa La Boca	entre	76	y	102 mm
Cuenca Presa Cerro Prieto	entre	102	y	127 mm
Cuenca presa Libertad	entre	102	y	127 mm
Cuenca presa El Cuchillo	entre	127	y	152 Mm

A photograph showing two workers in safety gear (hard hats, vests, and pants) performing sanitary drainage work on a street. One worker is bent over, using a long metal rod to clear a hole in the pavement. An orange traffic cone is placed to the left of the hole. In the background, a white van is parked, and a utility truck with large spools of pipe is visible. The scene is outdoors with trees and a clear sky.

# DRENAJE SANITARIO



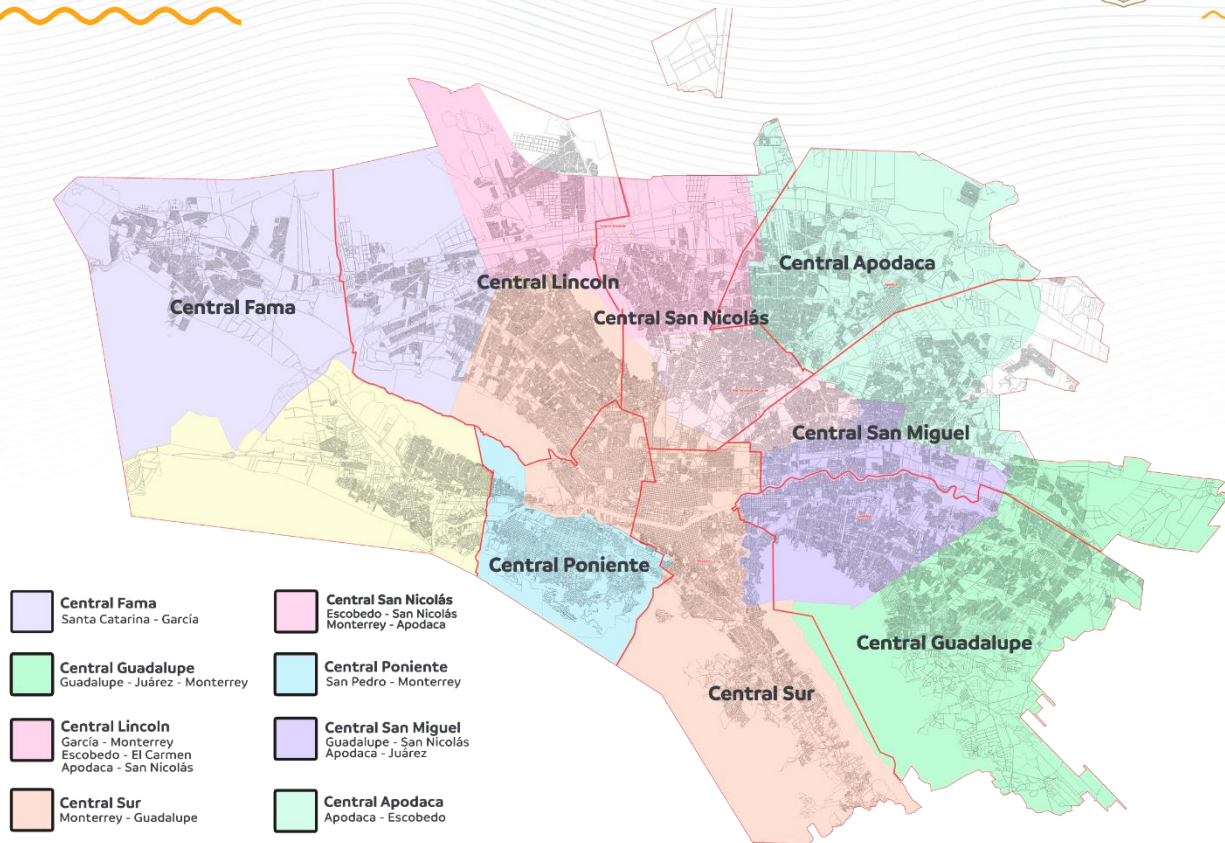
# Mapa de centrales operativas



EL GOBIERNO DEL  
**NUEVO LEÓN**



SERVICIOS DE  
**AGUA Y DRENAJE**  
DE MONTERREY, I.D.



# Cantidad de reportes atendidos por central operativa



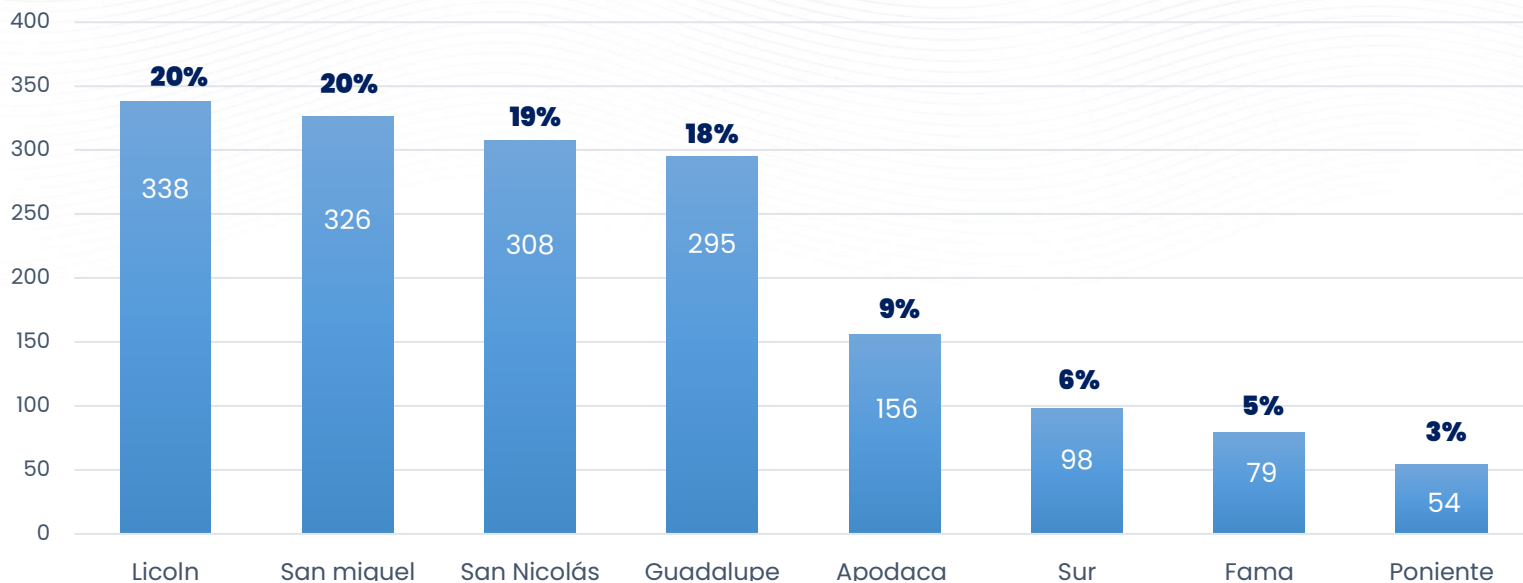
EL GOBIERNO DEL  
NUEVO  
LEÓN



SERVICIOS DE  
AGUA Y  
DRENAJE  
DE MONTERREY, S.A. DE C.V.

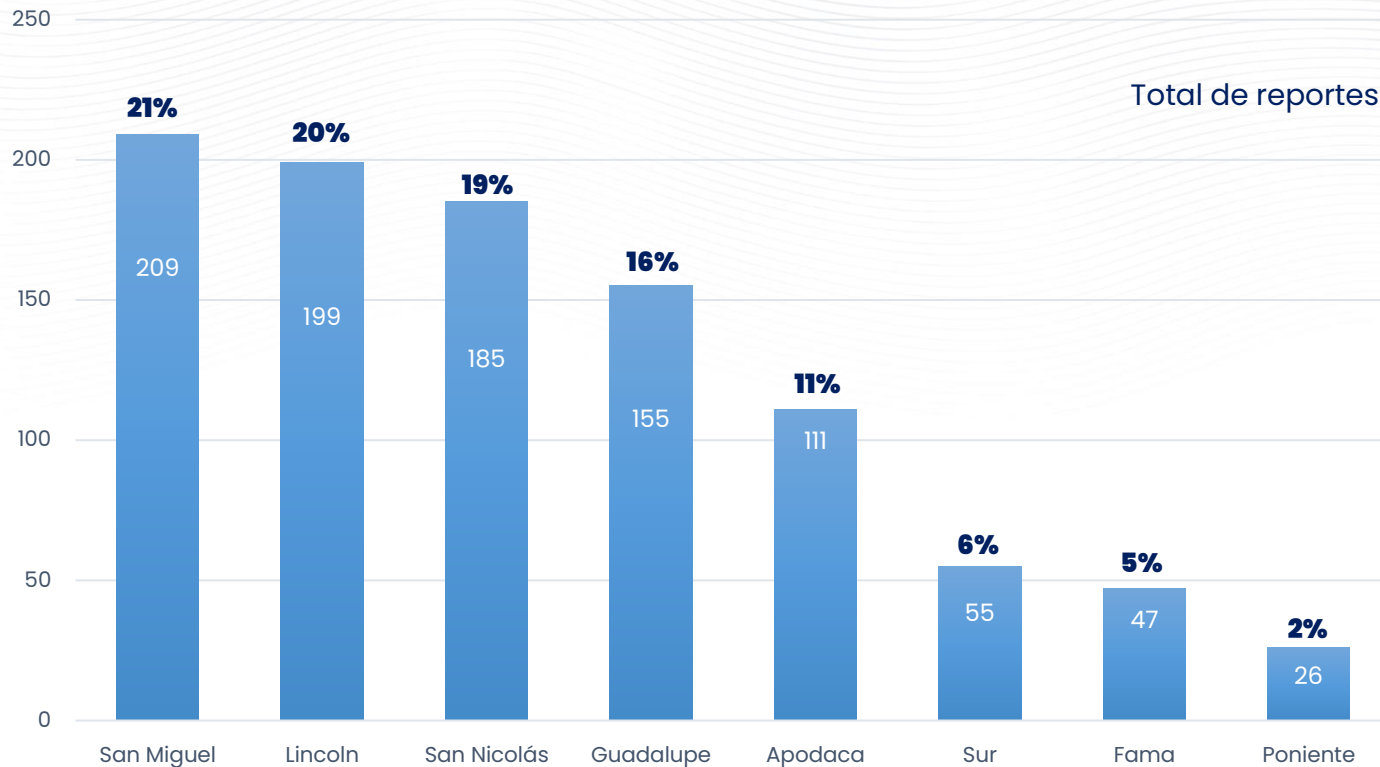


Total de reportes atendidos del 28 de abril al 4 de mayo: **1,654**





# Causas de taponamiento por central operativa-Residuos

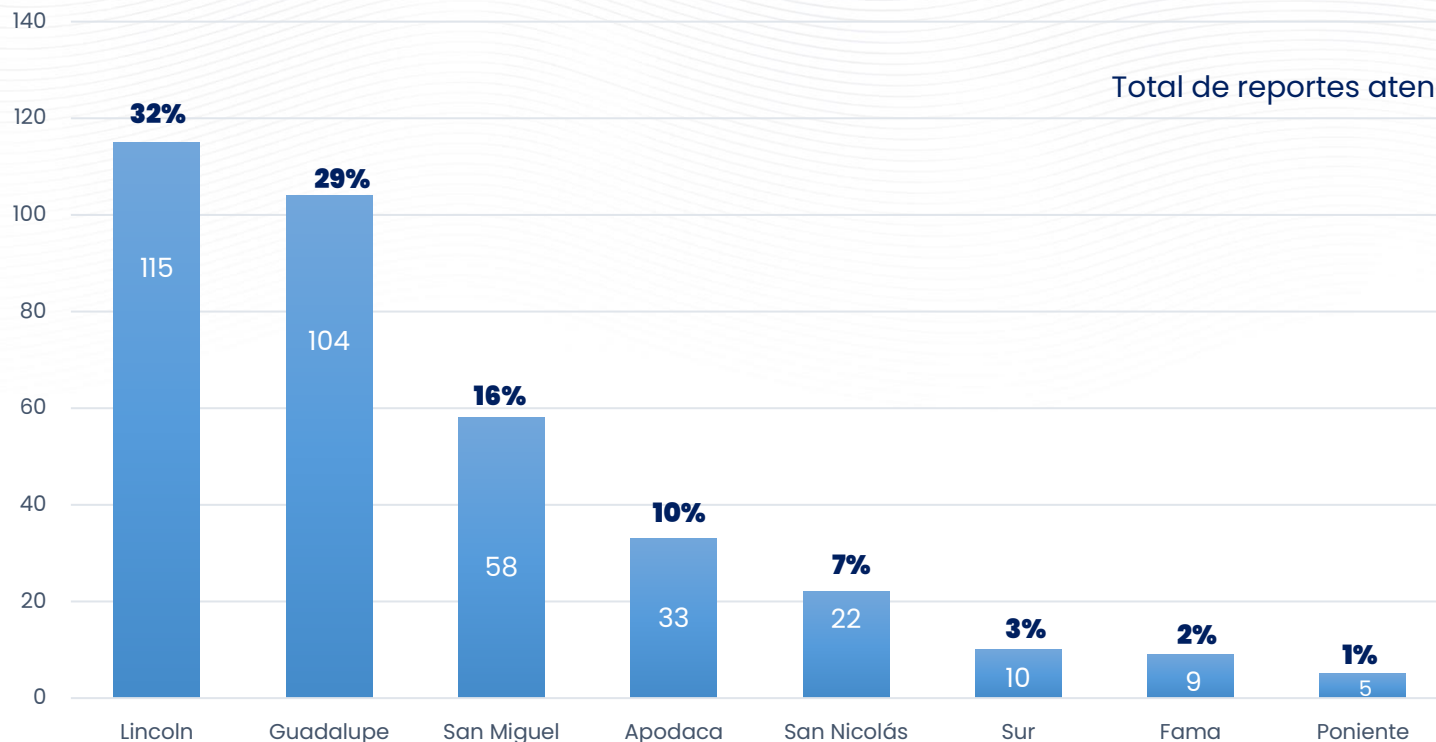


Total de reportes atendidos: **987**

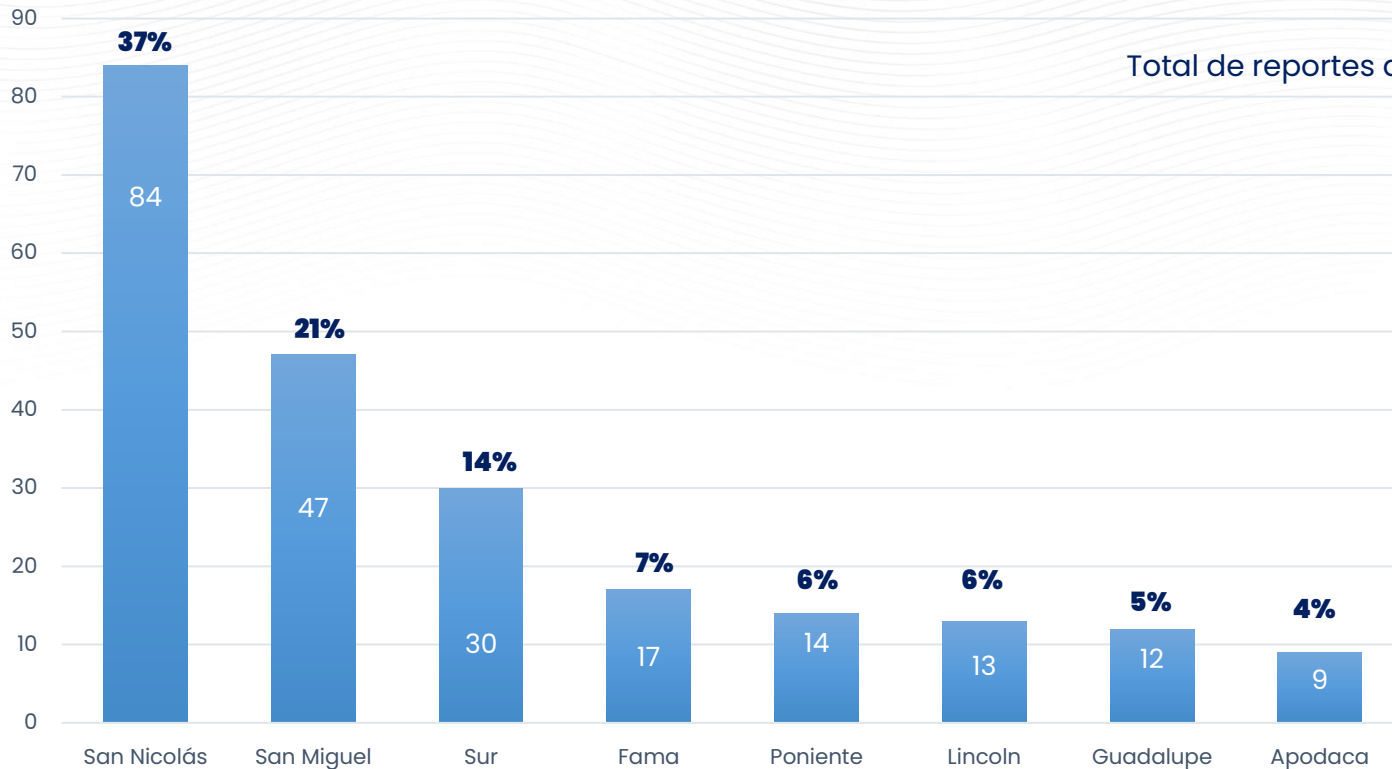
# Causas de taponamiento por central operativa - Azolves



Total de reportes atendidos: **356**



# Causas de taponamiento por central operativa - Otros



Total de reportes atendidos: **226**

# Causas de taponamiento por central operativa-Grasas



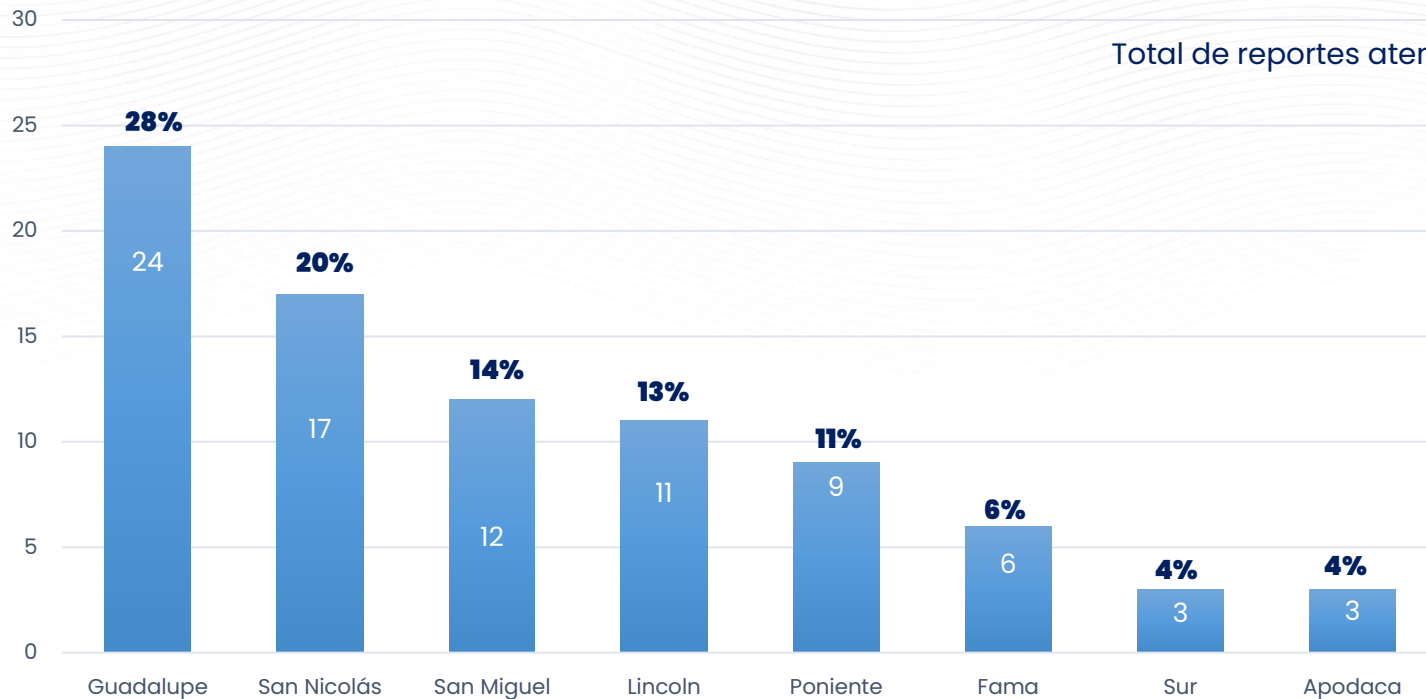
EL GOBIERNO DEL  
NUEVO  
NUEVO LEÓN



SERVICIOS DE  
AGUA Y  
DRENAJE  
DE MONTERREY, S. DE C. V.



Total de reportes atendidos: **85**

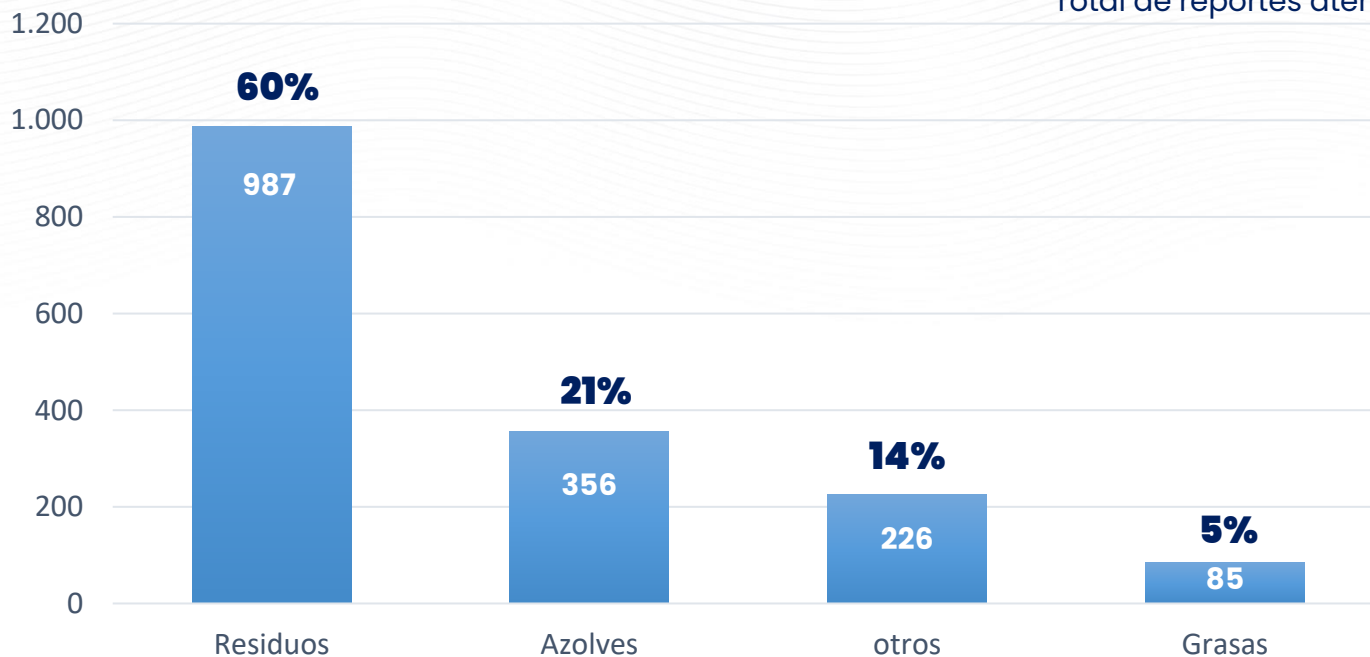


# Causas de taponamiento



Concentrado del 28 abril al 4 de mayo

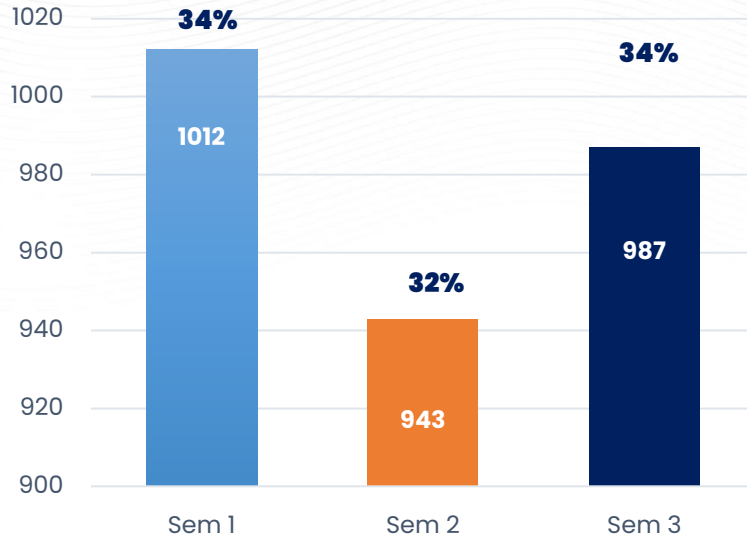
Total de reportes atendidos: **1,654**



# Comparativo semanal de reportes atendidos

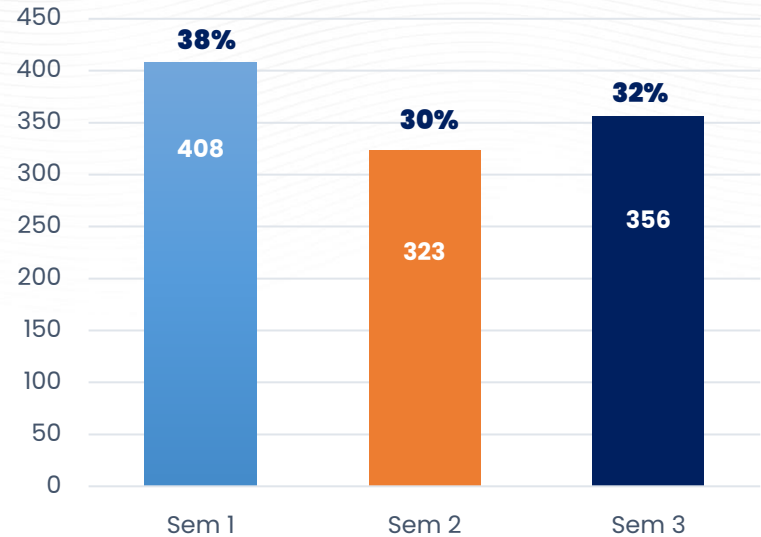


## Residuos



Total de reportes: **2,942**

## Azolves



Total de reportes: **1,087**

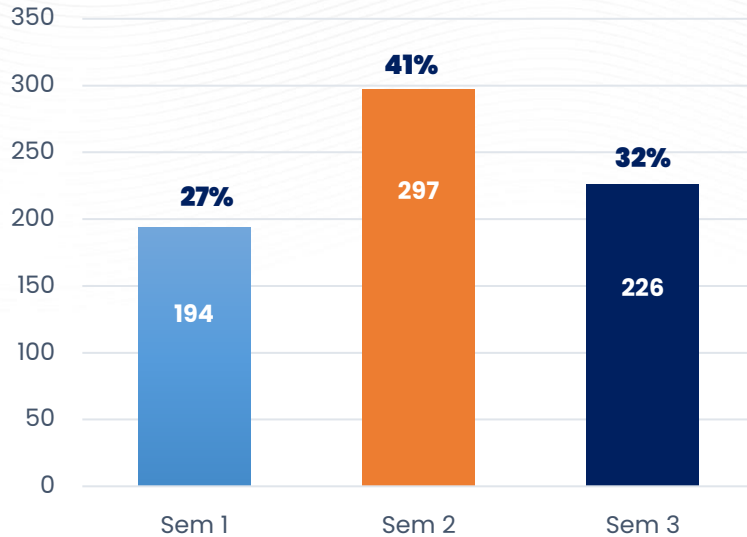
Sem 1: 14 al 20 abril  
Sem 2: 21 al 28 abril  
Sem 3: 28 al 4 mayo

# Comparativo semanal

## de reportes atendidos

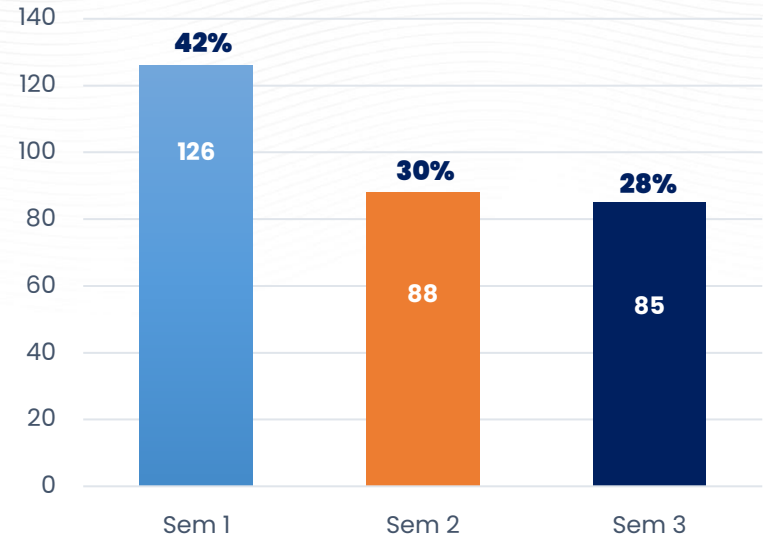


### Otros



Total de reportes: **717**

### Grasas



Total de reportes: **299**

Sem 1: 14 al 20 abril  
Sem 2: 21 al 28 abril  
Sem 3: 28 al 4 mayo

# Destape de atarjea



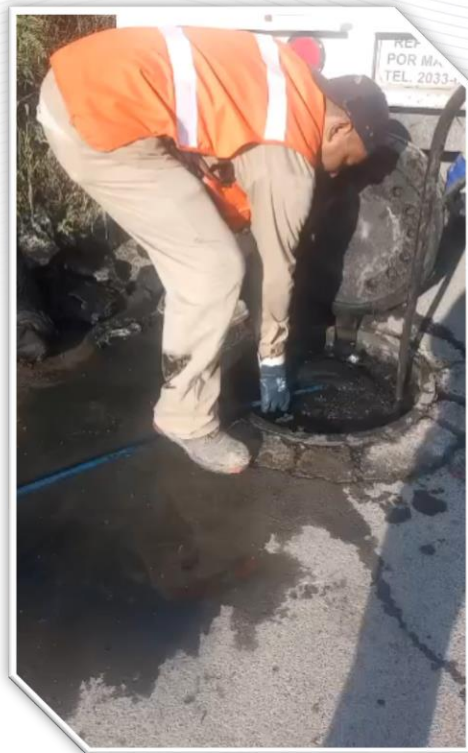
Col. Río Pesquería en Escobedo



EL GOBIERNO DEL  
**NUEVO LEÓN**



SERVICIOS DE  
**AGUA Y DRENAJE**  
DE MONTERREY, S.A. DE C.V.





# Destape del drenaje sanitario



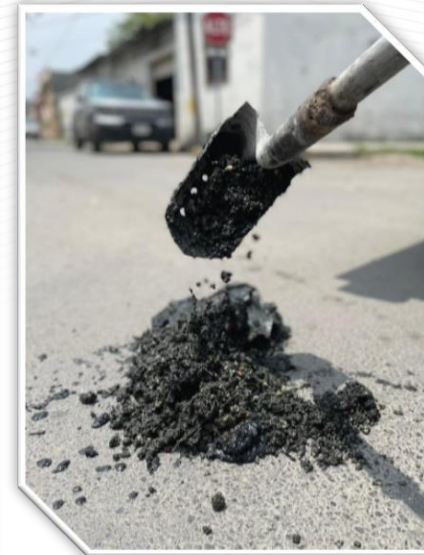
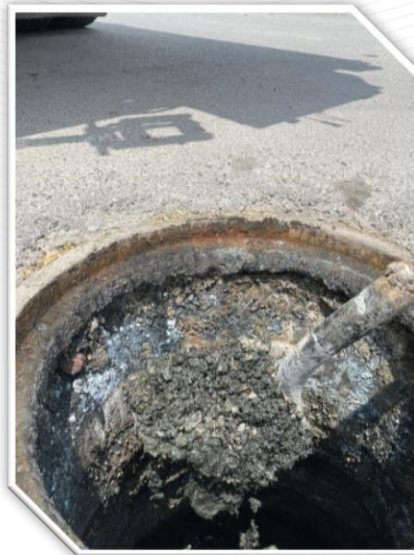
Col. Bellavista en Monterrey



EL GOBIERNO DEL  
NUEVO  
NUEVO LEÓN



SERVICIOS DE  
AGUA Y  
DRENAJE  
DE MONTERREY, S.P. DE C.V.



# Destape del drenaje sanitario



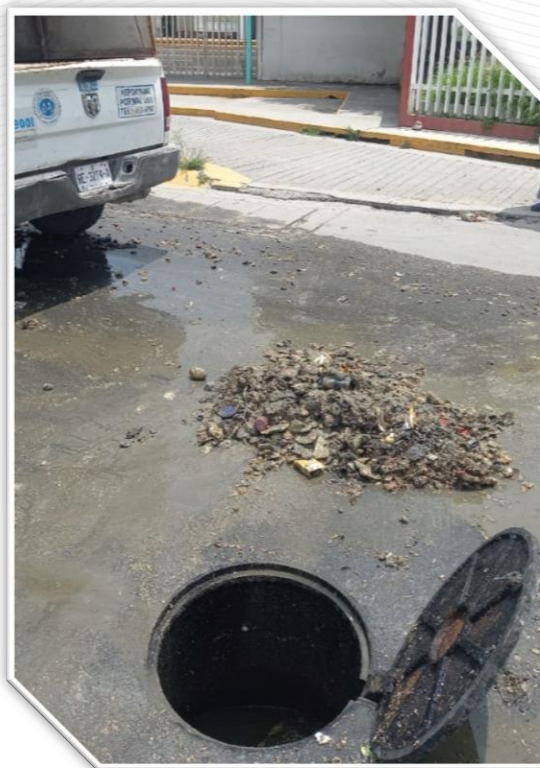
Col. Misión San Juan en García



EL GOBIERNO DEL  
NUEVO LEÓN



SERVICIOS DE  
AGUA Y  
DRENAJE  
DE MONTERREY, S.A.



# Destape del drenaje sanitario



EL GOBIERNO DEL  
NUEVO  
NUEVO LEÓN



SERVICIOS DE  
AGUA Y  
DRENAJE  
DE MONTERREY, S.A. DE C.V.



Col. San Marcos en Escobedo



# Destape del drenaje sanitario



Col. Policía auxiliar en Guadalupe



EL GOBIERNO DEL  
**NUEVO  
LEÓN**



SERVICIOS DE  
**AGUA Y  
DRENAJE  
DE MONTERREY, S.A. DE C.V.**





# COMBATE A FUGAS

# Reportes atendidos en fugas visibles del 01 al 09 de mayo



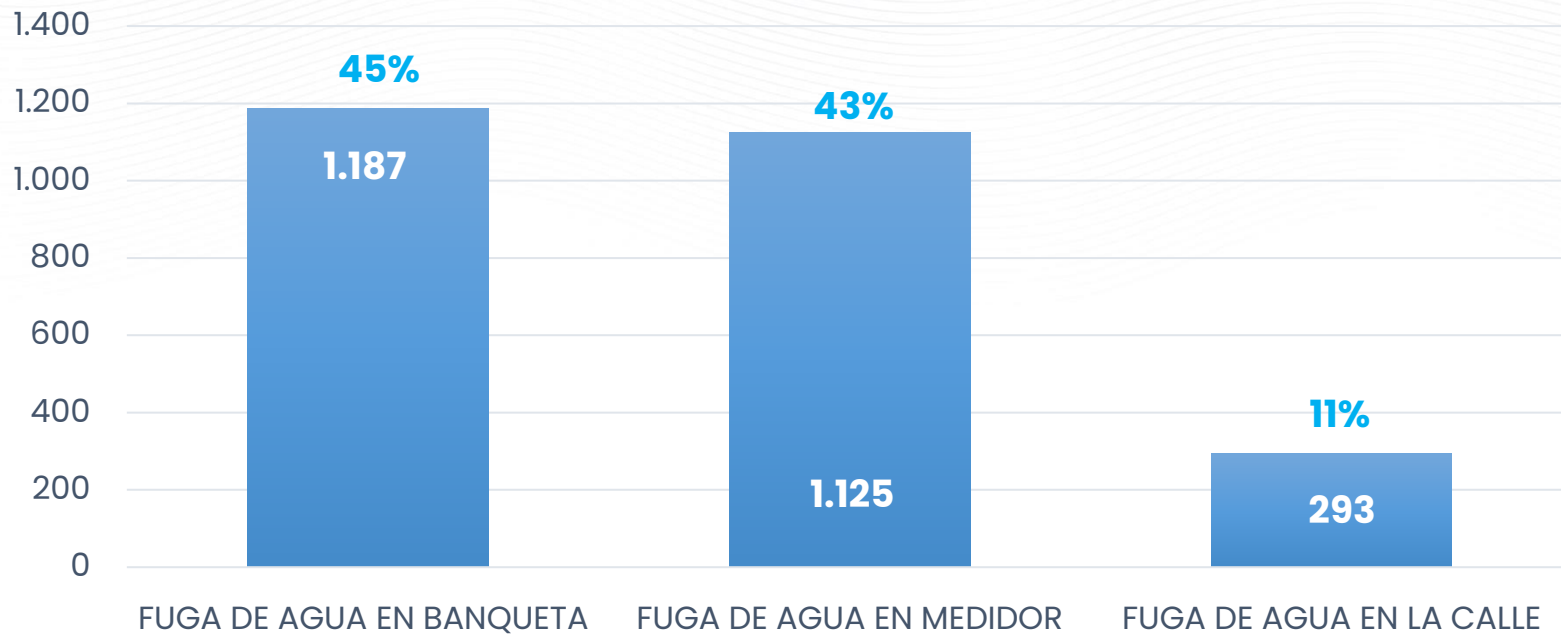
EL GOBIERNO DEL  
NUEVO LEÓN



SERVICIOS DE  
AGUA Y  
DRENAJE  
DE MONTERREY, S. DE C. V.



Total de reportes atendidos: **2,605**



# Reportes atendidos en fugas visibles del 01 al 09 de mayo



EL GOBIERNO DEL  
**NUEVO LEÓN**



SERVICIOS DE  
**AGUA Y DRENAJE**  
DE MONTERREY, S.R.L.



**Total de reportes**

**2,605**

**En tiempo**

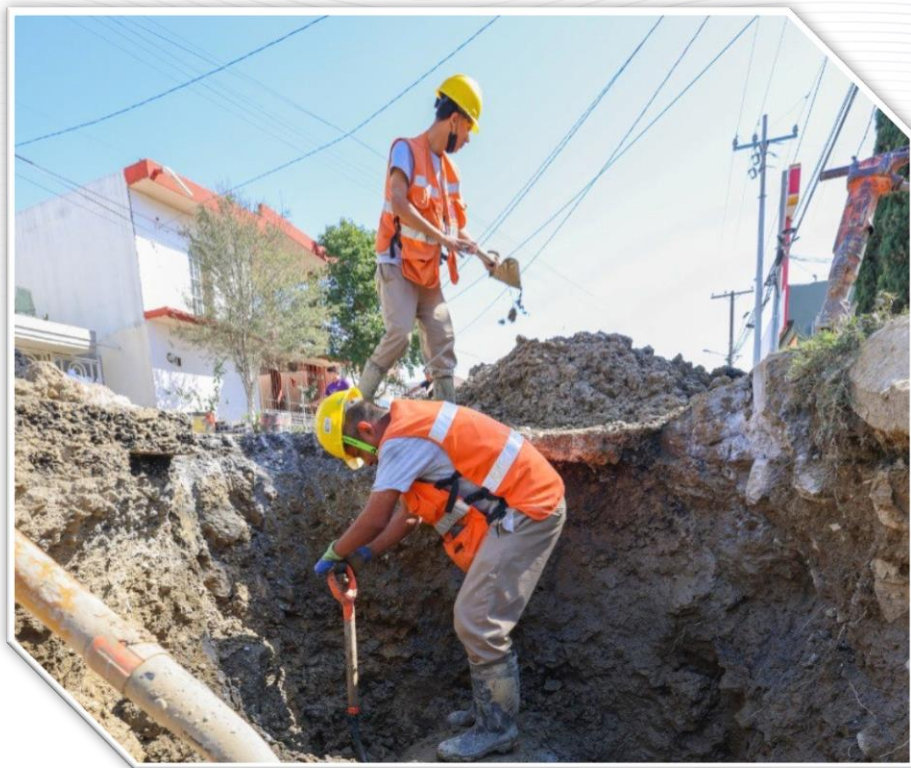
**2,566**

**% a tiempo**

**98.50 %**

**Días para resolver**

**2**



# Caudal recuperado de fugas no visibles



EL GOBIERNO DEL  
NUEVO LEÓN

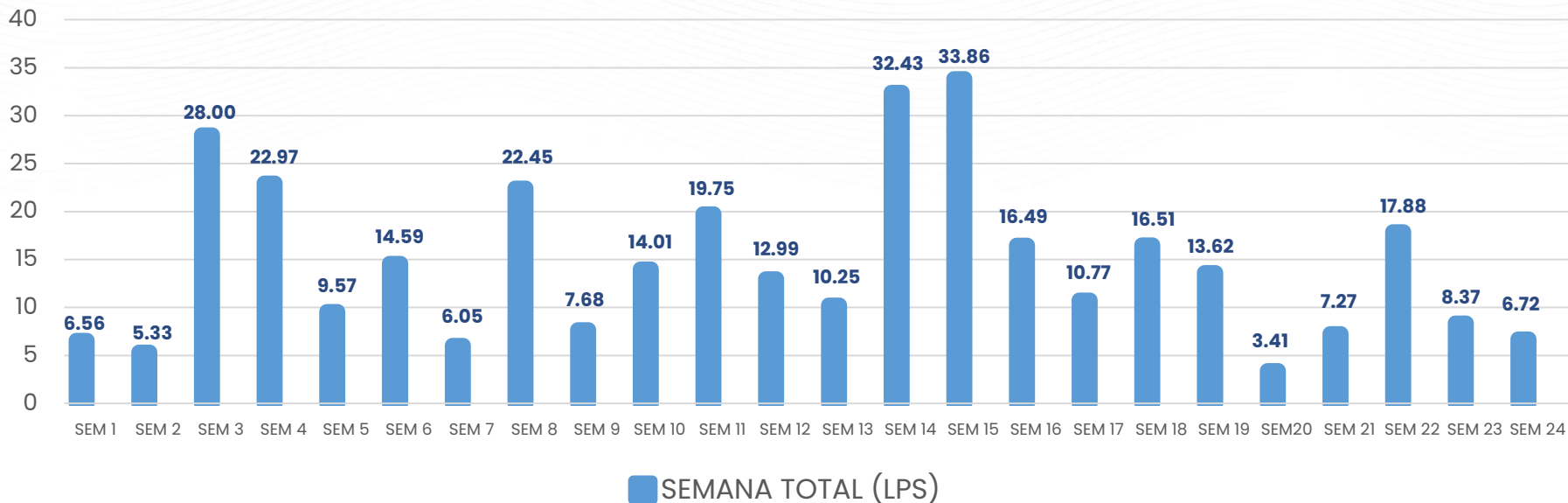


SERVICIOS DE  
AGUA Y  
DRENAJE  
DE MONTERREY, S.R.L.



Gasto acumulado: **347.53 LPS**

Avance de sectorización al día 4 de mayo





# Reparación de fuga tubo de 72"

## Colonia Vivienda popular en Guadalupe

Se reparó fuga en campana de tubo de 72" de concreto de línea de bombeo del Tanque San Roque a Tanque La Silla en col. Vivienda Popular en Guadalupe. Se realizaron maniobras para reparar la fuga sin interrumpir el suministro. En este momento está el proceso de tapado de zanja.



EL GOBIERNO DEL  
NUEVO  
NUEVO LEÓN



SERVICIOS DE  
AGUA Y  
DRENAJE  
DE MONTERREY, S. DE C. V.



### Antes



### Después



A high-angle photograph of a worker in a yellow hard hat and orange safety vest working on a blue valve in a dark tunnel. The worker is using a wrench to adjust the valve. The scene is dimly lit, with the worker's hands and the valve being the primary focus. The background shows the rough, textured walls of the tunnel.

# MODULACIÓN DE PRESIONES

# Avances gestión de demanda



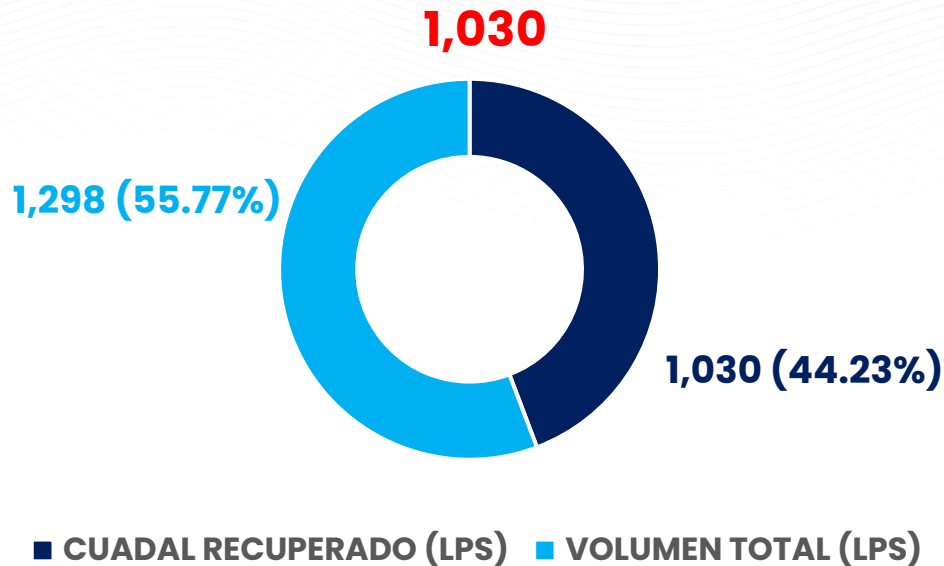
EL GOBIERNO DEL  
NUEVO  
NUEVO LEÓN



SERVICIOS DE  
AGUA Y  
DRENAJE  
DE MONTERREY, S. DE C.V.



SISTEMAS	TOTAL	INSTALADO	INSTRUMENTADO CAUDAL	RECUPERADO (LPS)	% INSTRUMENTADO	% INSTALADO
CIRCUITOS	2,328	1,011	851	1,030	36.55%	43.43%



# Avances gestión demanda real Vs programado



EL GOBIERNO DEL  
NUEVO LEÓN



SERVICIOS DE  
AGUA Y  
DRENAJE  
DE MONTERREY, S. DE C. V.



# LLEGÓ LA TEMPORADA DE CALOR AHORRA MÁS QUE NUNCA



EL GOBIERNO DEL  
NUEVO  
NUEVO LEÓN



SERVICIOS DE  
AGUA Y  
DRENAJE  
DE MONTERREY, I.R.D.



SÉ UN CIUDADANO  
DE 1   LITROS



EL GOBIERNO DEL  
**NUEVO**  
NUEVO LEÓN



SERVICIOS DE  
**AGUA Y**  
**DRENAJE**  
DE MONTERREY, I.P.D.

El drenaje sanitario  
**no es un basurero.**

**¡Cuídalo!**





EL GOBIERNO DEL  
**NUEVO**  
NUEVO LEÓN

# GRACIAS